

Securepoint Mobile Security

Device Protection und Mobile Device Management

Sicher unterwegs.



Device Protection – sicher Surfen

Macht Mobilgeräte inkl. iOS/iPadOS-Devices unterwegs sicher wie im Firmennetzwerk, entfernt Schadcode, sperrt gefährliche URLs und setzt Unternehmensrichtlinien durch.



Nur verschlüsselte Verbindungen

Verlässt ein mobiles Gerät das sichere Firmen-WLAN, baut es eine verschlüsselte Verbindung zu georedundanten Cloud-Firewalls auf und ist in unsicheren/offenen WLANs geschützt.



Mobile Device Management

Für Schulen, Unternehmen und Behörden: Verwalten Sie mobile Geräte komfortabel über eine zentrale Weboberfläche und steuern Sie Apps, Funktionen sowie User-Profile.



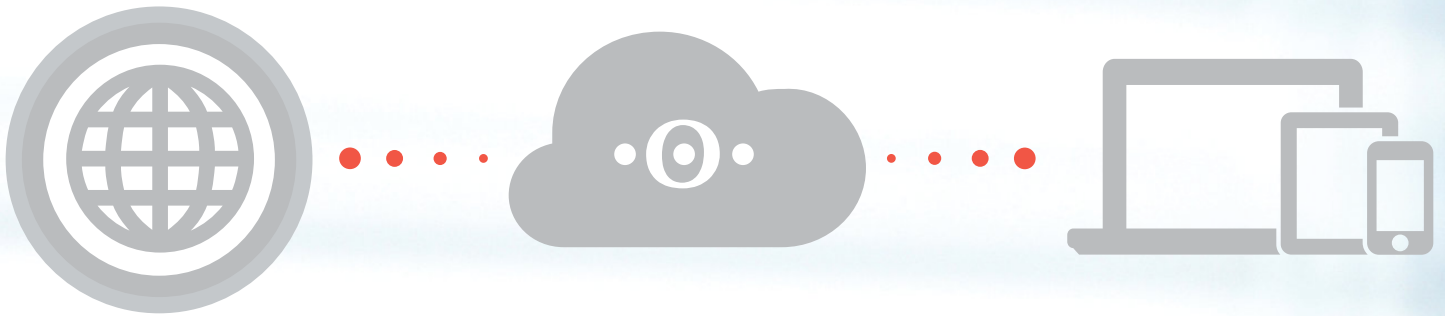
Einfachste Inbetriebnahme

Die Cloud-Lösung ist sofort einsatzbereit und in wenigen Minuten aktiviert. Der Enrollment-Prozess für einzelne Devices ist bewusst einfach und intuitiv gehalten.

Bester Hersteller.
Beste Produkte.



Device Protection – Cloud-Firewall für mobile Geräte



Perfekte Kombination für mobile Sicherheit

Immer mehr Smartphones, Tablets und Notebooks werden im Unterricht oder als mobile Arbeitsplätze genutzt. Häufig hebt das sämtliche Schutzmechanismen eines gesicherten Netzwerks (UTM-Firewall, Netzwerk-Virens Scanner usw.) sowie Unternehmensrichtlinien aus. Verlassen Mitarbeitende mit mobilen Endgeräten das Firmennetzwerk, verlieren Unternehmen im schlimmsten Fall die komplette Kontrolle.

Securepoint Mobile Security verbindet ein leistungsstarkes Mobile Device Management (MDM) mit der Sicherheit der Securepoint NextGen UTM-Firewall aus der Cloud. Diese Kombination gibt IT-Verantwortlichen in Schulen und Betrieben umfangreiche Kontrolle über eingesetzte mobile Endgeräte zurück.

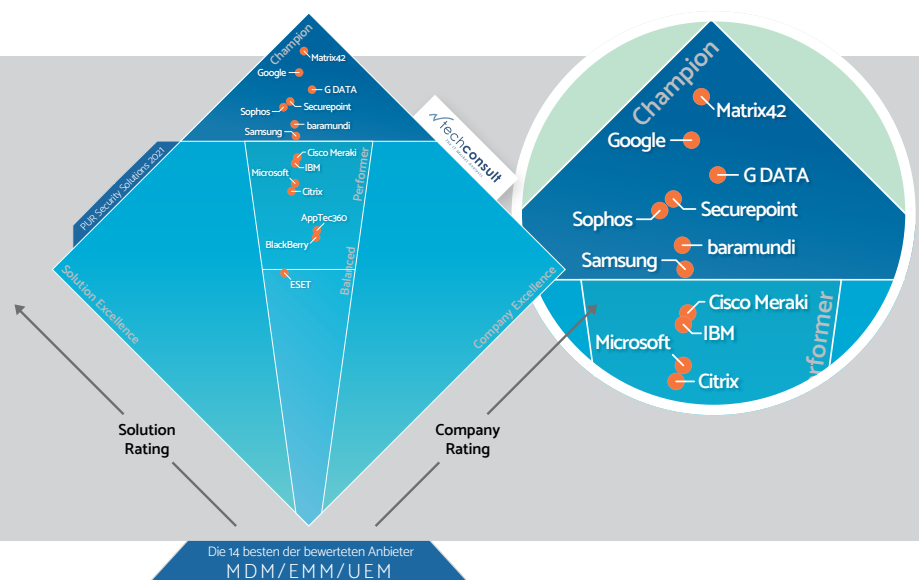
Device Protection – Cloud-Firewall

Sobald ein mobiles Gerät das sichere eigene WLAN verlässt, wird der gesamte Datenverkehr verschlüsselt (VPN) an hochverfügbare Securepoint NextGen Cloud-Firewall Cluster umgeleitet. So wird sichergestellt, dass auch in offenen und unsicheren WLANs die Kommunikation sowie das Surfen sicher bleiben. Die Portfilter-Regeln setzen die Richtlinien um, die für mobile Endgeräte eines Unternehmens gelten. Die integrierte Web-Security unterbindet zusätzlich geräteunabhängig den Zugriff auf gefährliche Webseiten, Schadcode usw. schon im Datenstrom.

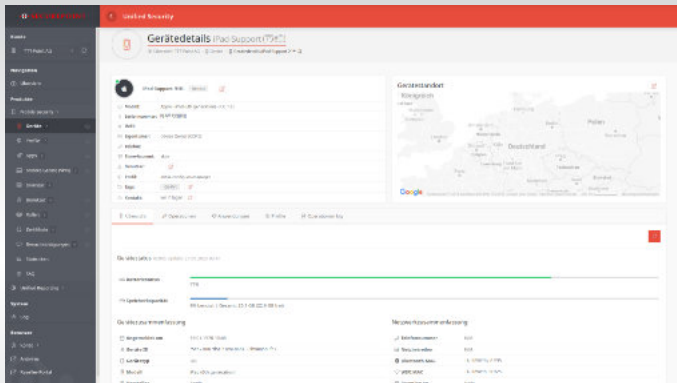
Securepoint Mobile Security bietet echte Sicherheit auch für Android- und iOS/iPadOS-Geräte.

„techconsult PUR 2021“

Im Rahmen der unabhängigen Studie „Professional User Rating Security Solutions 2021“ (PUR-S) wurde Securepoint als Champion in der Kategorie „MDM / EMM / UEM“ ausgezeichnet. Für die Studie des Analystenhauses techconsult wurden zum fünften Mal mehr als 2.000 Anwender zu IT-Sicherheitsherstellern und ihren Lösungen befragt.



Mobile Device Management (MDM)



Securepoint Mobile Security – Gerätedetails

Mobile Device Management für Unternehmen, Schulen und Behörden

Über die Weboberfläche des Mobile Device Management können Einstellungen und Beschränkungen zusammengefasst, definiert und auf die Geräte übertragen werden. Das Finden, Sperren und Löschen verlorener Geräte ist ebenfalls möglich. Apps können einfach installiert, gelöscht oder blockiert werden. Abhängig vom Gerätetyp lassen sich tiefgreifende Einschränkungen festlegen (z. B. für Kamera, Messenger, App Store usw.).

Implementierte Einschränkungen je Gerät sind im Admin-Portal einsehbar. Die Lösung gibt es für Android- und iOS/iPadOS-Geräte. Durch benutzerbasierte Angebotsgestaltung bietet sie ein hervorragendes Preis-Leistungs-Verhältnis.

Mobile
managen.



Mobile Security – Device Protection

- Sicherer Internetverkehr auch in öffentlichen und freien WLANs
- Kontrolle über Webseiten (+SSL) und Dienste
- Providerunabhängig
- Zero Hour Protection – Malware (inkl. Kryptotrojaner), Drive-by-Downloads, Phishing und Advanced Persistent Threats
- Zugangspunkte georedundant und garantiert in DE
- Geräteunabhängiger Schutz (TCP/IP)
- Schützt Smartphones, Tablets und Notebooks
- **Echter Schutz für iOS/iPadOS- und Android-Devices**
- **KMU-optimierte Sicherheitslösung**

Mobile Device Management (MDM)

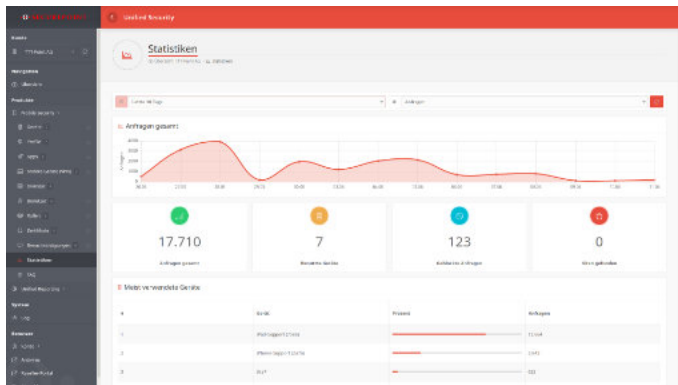
- Zentrale Verwaltung über die Weboberfläche
 - Einstellungen wie Kamera, Passwörter uvm. definieren
 - Finden, sperren und löschen verlorener Geräte
 - Mail- und WLAN-Management
 - Google Android Enterprise inkl. Work-Container
 - Google Accounts, App-Benachrichtigungen und Bildschirmhintergründe aus iOS-Profilen heraus verwalten
 - Apple DEP (Device Enrollment Program) und VPP (Volume Purchase Program)
 - Unterstützt Apple School Manager, Classroom-App und Shared iPads
 - **Komplett durch Securepoint gehostet und gewartet**
- Funktionen abhängig von Betriebssystem und Hersteller

EU DS-GVO Compliance

Auswertung und Reports

Bisher war es Unternehmen nur möglich, Datenverkehr im eigenen Netzwerk auszuwerten und so zu sehen, welche Kategorien von Webseiten aufgerufen oder gesperrt wurden.

Securepoint Mobile Security bringt beste Möglichkeiten zur Auswertung und erlaubt dem Administrator, sich in Echtzeit durch die Ergebnisse zu navigieren. Dank der integrierten Pseudonymisierung kann der Benutzerbezug bei dieser Auswertung EU DS-GVO-konform ausgeblendet werden.



Mobile Security und Datenschutz

Gemäß der Europäischen Datenschutz-Grundverordnung (EU DS-GVO) können verlorene Daten und Datenlecks zu hohen Bußgeldern führen (bis zu 20 Millionen Euro oder bis zu 4 % des weltweiten Firmenjahresumsatzes).

Mit Securepoint Mobile Security sichern Sie Ihre mobilen Endgeräte zuverlässig ab. Der komplette Datenverkehr wird ausschließlich verschlüsselt zu deutschen Rechenzentren umgeleitet und dort durch Securepoint NextGen Cloud-Firewalls überwacht. Durch die Verschlüsselung sind Ihre Daten auch in öffentlichen und freien WLANs geschützt.

Sollte einmal ein Gerät verloren gehen bzw. gestohlen werden, können Sie dieses über die Weboberfläche finden, sperren oder komplett löschen und somit einem Datenmissbrauch vorbeugen.



Systemanforderungen

Die aktuellen Systemanforderungen für Securepoint Mobile Security – Device Protection und Mobile Device Management (MDM) finden Sie unter:

www.securepoint.de/mobile-requirements

SECUREPOINT

Securepoint GmbH

Bleckeder Landstraße 28
D-21337 Lüneburg

Tel.: 0 41 31 / 24 01-0

E-Mail: info@securepoint.de

Web: www.securepoint.de



SecurITy
made in Germany

SecurITy
made in EU

Trust Seal
www.teletrust.de/itsmie



Systemhaus/Partner:

PETRUCH GmbH
IT-Dienstleistungen für Ihr Unternehmen

Dresdner Str. 10
82110 Germering
+49 89 89 43 50-0
info@petruch.de